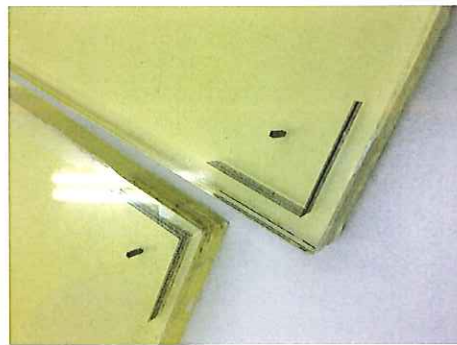
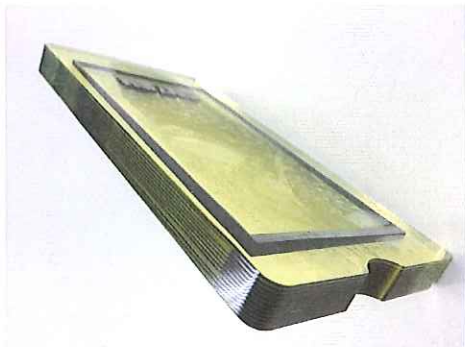
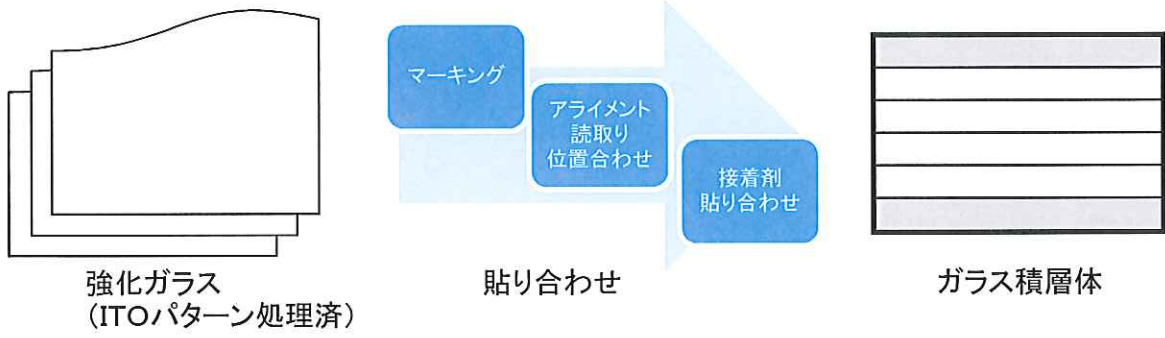
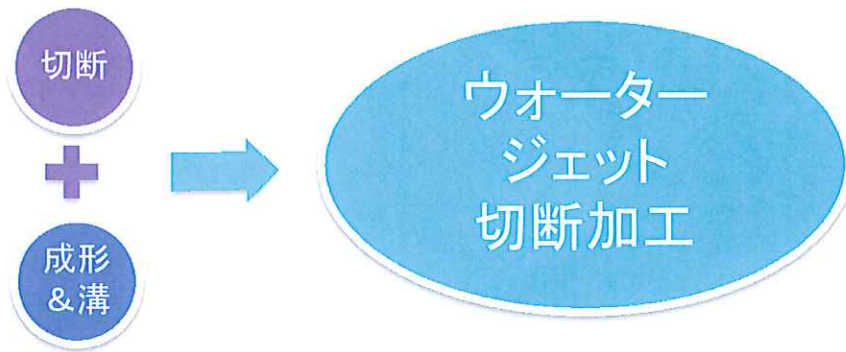


1. 強化ガラス積層工程
(GLASS LAMINATING)

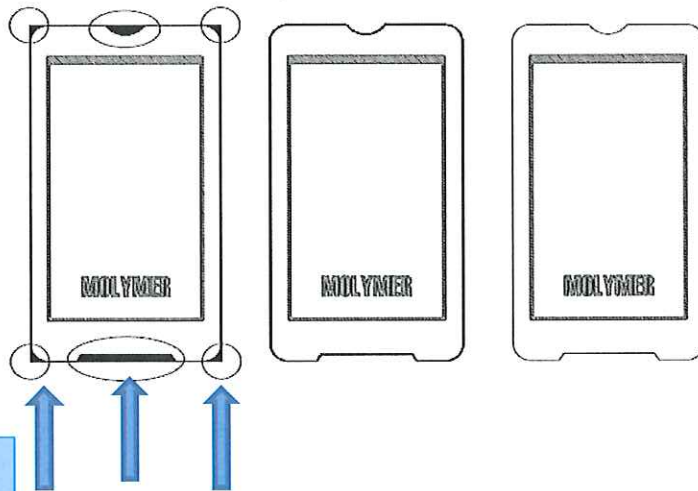


2. 強化ガラスのウォータージェットによる形状加工 (Cutting & Forming)



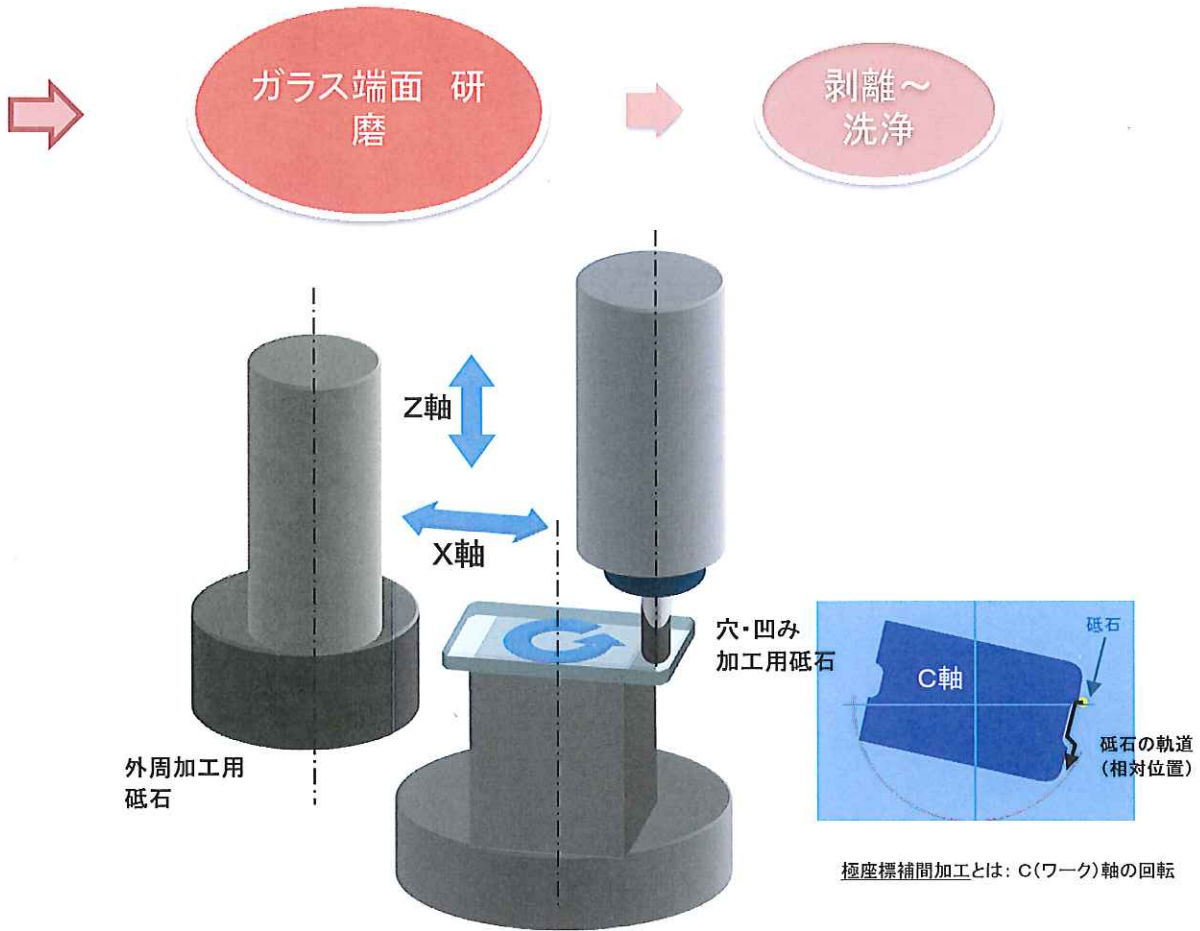
WJの最大特徴

ウォータージェットで加工すると複雑な形状に沿って予め切断できるので外周部の研削～仕上げが少量で均等に行うことができる。

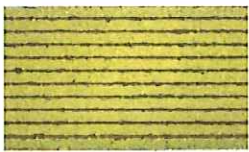


四隅のR部分や上下にある大きな凹み部分の研削には時間がかかり、砥石の交換も必要となるので作業効率が悪い。

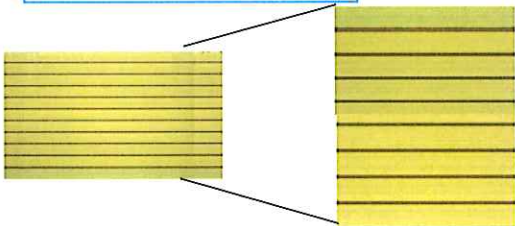
3. ガラス端面の研磨 ~ 4. 剥離・洗浄
(Edge Polishing, free chipping)



ウォータージェット切断後の端面状



端面研削後の拡大写真



剥離工程 & 洗浄工程

